

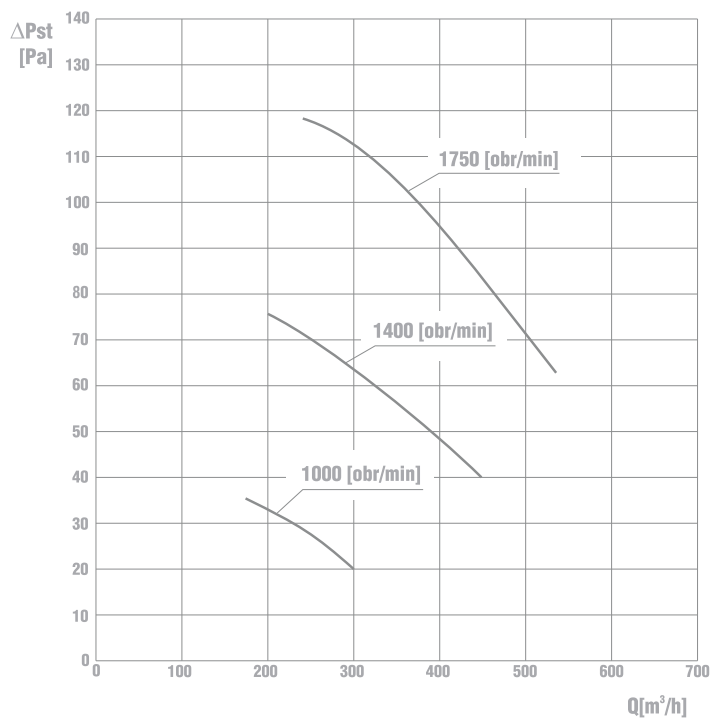
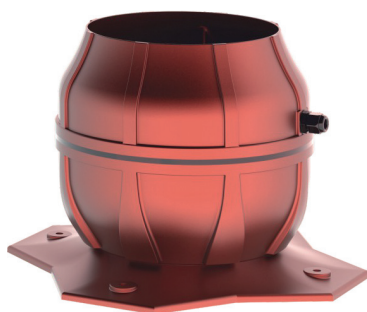
WENTYLATORY DACHOWE



WENTYLATOR DACHOWY DO OKAPÓW KUCHENNYCH VERO-150

Trzybiegowy wentylator dachowy Vero-150 z przeznaczeniem do wentylacji kuchni pozwala skutecznie eliminować zapachy wydzielane podczas gotowania. Wentylator zamontowany jest na zewnątrz, na kominie i przy pomocy kształtek wentylacyjnych połączony z okapem w kuchni.

Wirnik wentylatora, promieniowy z łopatkami zagiętymi do tyłu jest tak skonstruowany by wentylator był niskoszumowy i wysokowydajny.



DANE TECHNICZNE SILNIKÓW NAPĘDOWYCH

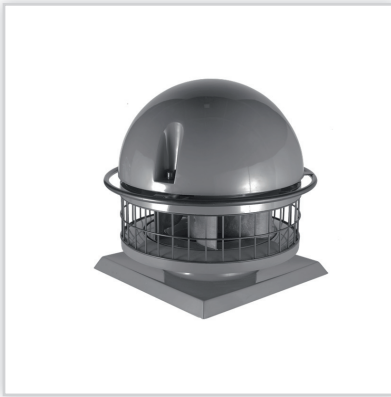
Parametr	Oznaczenie	Wymiar	Odmienna konstrukcyjna
			Vero-150
Ilość biegów	—	—	trzybiegowy
Typ silnika	—	—	M1060-4QN.05.N
Obroty nominalne	n	obr/min	n-1750, n-1200, n-1000
Napięcie zasilania	U	V	230
Prąd nominalny	I _n	A	0,25
Moc wejściowa/wyjściowa	N	W	34
Częstotliwość	f	Hz	50/60
Temperatura pracy	t	°C	-40:50
Kabel zasilający	—	—	trzyżyłowy fabryczny firmy EBM L=2,0(m)
Zakres prądowy wyzwalacza termicznego	I	A	—
Stopień ochrony silnika	IP	—	55
Masa	m	kg	0,62



UNIWERSAL Sp. z o.o.

ul. Zakopiańska 1a, 40-219 Katowice

tel. 32 203 71 47, 32 757 28 51, faks 32 201 87 04, www.uniwersal.com.pl, e-mail: office@uniwersal.com.pl



Wentylator dachowy DA (standard), DAK (kwasoodporny). Typ: DAs,(k)160, 200, 250, 315, 400, 500, 630 DAs(k)-P2 i P3 (dwu- i trójbiegowy) 200, 250, 315. **Obroty:** 700, 900, 1400, 2800 obr/min-1. **Wydajność [m³/h]:** 200-36 000. **Moc [kW]:** 0,04/7,5. **Napięcie [V]:** 1 x 230 lub 3 x 400. **Ciśnienie akustyczne [dB(A)-(1 m)]:** 51-89. **Wykonanie:** laminat poliestrowo-szkłany. **Kolor:** dowolny wg tabeli RAL. **Cena netto [zł]:** 1900-16 755.



Wentylator przeciwybuchowy DAExC. Typ: DAExC-160, 200, 250, 315, 400, 630. **Obroty [obr/min-1]:** 700, 900, 1400. **Wydajność [m³/h]:** 108-29 000. **Moc [kW]:** 0,06-5,5. **Napięcie [V]:** 3 x 400. **Ciśnienie akustyczne [dB(A)-(1 m)]:** 49-81. **Wykonanie:** kompozycja antystatyczna. **Kolor:** czarny. **Cena netto [zł]:** 3025-33 120.



Wentylator dachowy FEN. Typ: FEN-160, 250, 315, 400, 500. **Obroty [obr/min-1]:** 700, 900. **Wydajność [m³/h]:** 325-7100. **Moc [kW]:** 0,04/1,6. **Napięcie [V]:** 1 x 230 lub 3 x 400. **Ciśnienie akustyczne [dB(A)-(1 m)]:** 51-75. **Wykonanie:** laminat poliestrowo-szkłany. **Kolor:** dowolny wg tabeli RAL. **Cena netto [zł]:** 1860-8810.



Hybrydowa, wywiewna nasada wentylacyjna FENKO. Typ: Fenko-150 z podstawą, Fenko-150 na PCV, Fenko- Schiedel 120/170, Fenko-150 Schiedel 170/120, Fenko-150Brass. **Obroty [obr/min-1 dwubiegowy]:** 1000/1400. **Wydajność [m³/h]:** 120/180. **Moc [kW]:** 6,2/9,5. **Napięcie [V]:** 1 x 230VAC 50-60 Hz. **Ciśnienie akustyczne [dB(A)-(1 m)]:** 33/41. **Wykonanie:** laminat poliestrowo-szkłany. **Kolor:** dowolny wg tabeli RAL. **Cena netto [zł]:** 870-940.



Hybrydowa, wywiewna nasada wentylacyjna MAG. Typ: MAG-200/AC lub EC dwubiegowy. **Obroty [obr/min-1]:** 1000/1400. **Wydajność [m³/h]:** 150-450. **Moc [kW]:** 12-70. **Napięcie [V]:** 1 x 230VAC 50-60 Hz. **Ciśnienie akustyczne [dB(A)-(1 m)]:** 33/45. **Wykonanie:** laminat poliestrowo-szkłany. **Kolor:** dowolny wg tabeli RAL. **Cena netto [zł]:** 1860-2580.



Wentylator dachowy Sztill(s) (standard), Sztill(k)-(kwasoodporny). Typ: Sztill(s),(k)-160, 250, 315, 400, 500. **Obroty [obr/min-1 dwubiegowy]:** 900, 1200. **Wydajność [m³/h]:** 252-1100. **Moc [kW]:** 0,04 k/1,25. **Napięcie [V]:** 1 x 230 lub 3 x 400. **Ciśnienie akustyczne [dB(A)-(1 m)]:** 56-73. **Wykonanie:** laminat poliestrowo-szkłany. **Kolor:** dowolny wg tabeli RAL. **Cena netto [zł]:** 2270-13440.



Wywiewnik WZs (standardowy), WZk (kwasoodporny). Typ: WZs(k)-315, 400, 630. **Wykonanie:** laminat poliestrowo-szkłany. **Maksymalna temperatura [°C]:** 700. **Kolor:** dowolny wg tabeli RAL. **Cena netto [zł]:** 1950-3900.



Wywiewnik Monsun. Typ: Monsun-315, 400, 630, 800. **Wykonanie:** laminat poliestrowo-szkłany. **Maksymalna temperatura [°C]:** 700. **Kolor:** dowolny wg tabeli RAL. **Cena netto [zł]:** 1450-4890.



Wywiewnik WLO. Typ: WLO-160, 200, 250, 315, 400, 630, WLO PCV-160, 200, 250, 315. **Wykonanie:** laminat poliestrowo-szkłany. **Maksymalna temperatura [°C]:** 700. **Kolor:** dowolny wg tabeli RAL. **Cena netto [zł]:** 490-5870.